

# シャープからV2Hシステム発売！

SHARP

Be Original.

電気代の削減

停電時の対策

環境に貢献

V2Hでもっとエコで快適に。

太陽光発電でつくった電気でEV走行。

EVには『太陽光発電 + V2H + 蓄電池』の3連携がおすすめです

### 太陽光で発電した電気

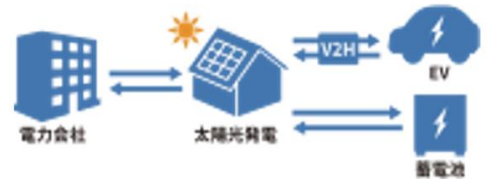
- 平常時は、太陽光で発電した電気を使って電気代削減。使い切れず余った電気は蓄電池／EVにためて夜間に使用。
- 停電時は、日中は太陽光で発電した電気を、夜間はVがなくても蓄電池にためた電気を使用。使いきれず余った電気もVにためて夜間に使用。

### EVにためる電気

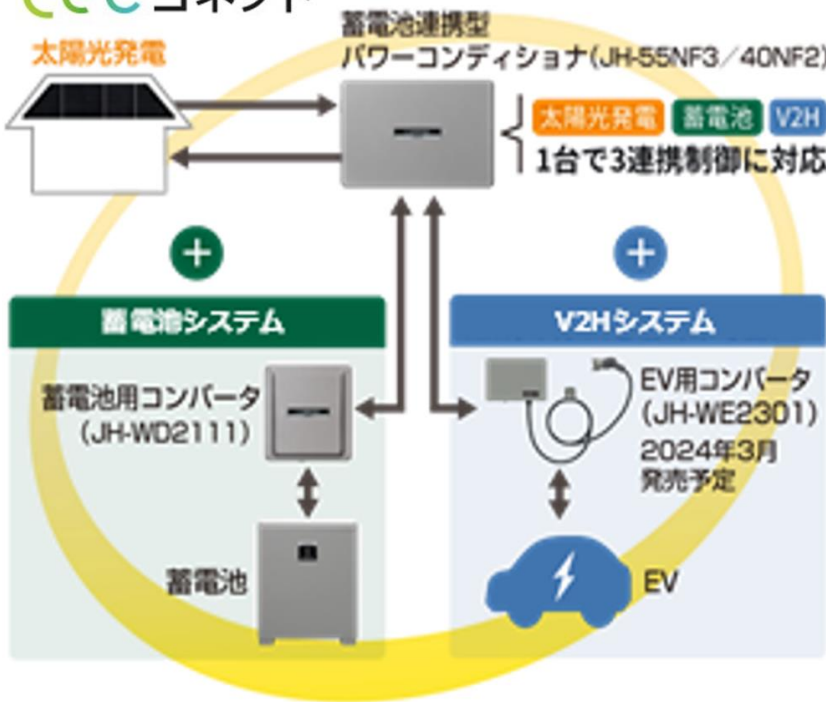
- 平常時は、太陽光で発電した電気をためる。日中の発電量だけでは足りない時は、夜間の割安な電気を買ってためる。
- 停電時は、太陽光で発電した電気をためる。充電できる地域へEVを移動させて電気をためる。走行用に蓄電池から電気をためる。

### EVから使える電気

- 平常時は、発電量が少ない時は、EVの電気を使って電気代を削減。
- 停電時は、EVの電気を宅内で使用。EVの電気を使って、蓄電池を充電。



## Eeeコネクト



AIを活用したクラウド HEMS サービス  
「COCORO ENERGY」で家中の機器を賢くエネルギーマネジメント



シャープ EV用コンバータ JH-WE2301

2024年3月発売予定

## 安心のアフターサービス

お客様に合わせたプランをご用意。

|                    |    |
|--------------------|----|
| 機器保証(無償)           | 5年 |
| +                  |    |
| V2H補償サービス(有償)      | 5年 |
| コールセンター 24時間365日対応 |    |
| 自然災害補償*            |    |
| 偶発事故補償*            |    |
| 外部充電費用補償*          |    |

\*損害保険ジャパン株式会社が提供する自動車総合保険に加入。

対応車種



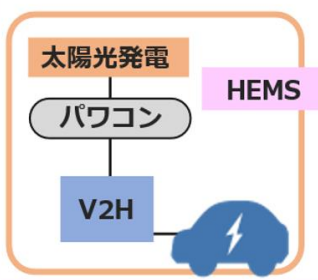
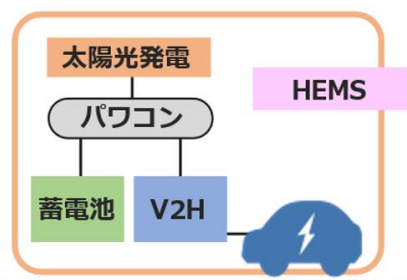
\*対象車種は随時確認、順次追加予定です。



## 暮らしに合わせてご提案します。(システムの一例)

つくった電気をムダなく使い、電気代削減、停電対策、環境貢献

電気代を抑えながら、万一の停電対策も



※イラストはすべてイメージです。